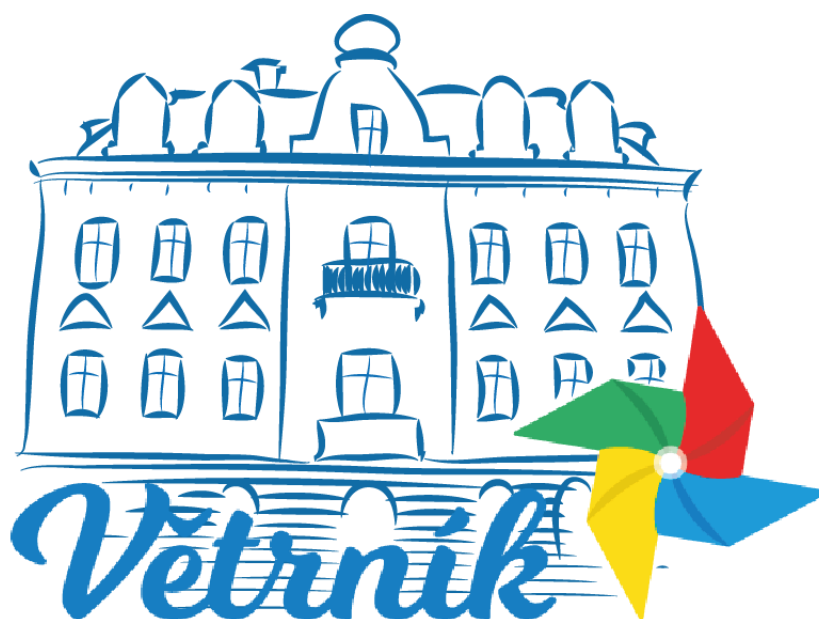


---

# PROVOZNÍ ŘÁD VENKOVNÍ HRACÍ PLOCHY URČENÉ PRO HRY DĚTÍ A MLÁDEŽE DDM VĚTRNÍK

---



Dům dětí a mládeže Větrník, Liberec, příspěvková organizace

Riegrova 16, 460 01 Liberec 1

IČO: 712 945 11

---

Vypracovala: Mgr. Marta Kultová  
Platnost od 1. 9. 2016

# Provozní řád venkovní hrací plochy určené pro hry dětí a mládeže

## I. Identifikační údaje

**Adresa venkovní hrací plochy:**

Riegrova 16, 460 01 Liberec 1

**Provozovatel hřiště:**

Dům dětí a mládeže Větrník, Liberec, příspěvková organizace  
Telefon: 482710401

**Správce hřiště:**

Martin Veselý, tel.: 777289816  
Adresa: dtto

**Odpovědný pracovník:**

Marta Kultová, tel: 775881876

**Za úklid hřiště odpovídá:**

Martin Veselý, tel: 777289816

## II. Podmínky provozu venkovní hrací plochy

**Vymezení aktivit:**

- spontánní pro veřejnost
- občasné pro zájmové útvary
- dle potřeby (programů) pro příměstské tábory
- pro jednorázové akce

**Jednotlivé herní prvky jsou určeny dětem od 3 do 15 let, do 6 let musí být v doprovodu osoby starší 18 let!**

**Provozní doba:**

**od 1. dubna do 30. října** od 9.00 hod. do 20. hod.  
po 20. hod. jen po předběžné domluvě s vedením DDM Větrník

**Zajištění ploch a hracích prvků:**

- pravidelná kontrola -1x týdně správce DDM
- pravidelná kontrola - 1x za rok dodavatel hracích prvků TEWIKO systems, s.r.o., revize dřevěné konstrukce Milan Černý

## III. Zakázané činnosti na venkovní hrací ploše

Na venkovní hrací ploše je zakázáno poškozování a znečišťování prostor, zařízení a vybavení, kouření, konzumace alkoholu a omamných látek, vjezd kol a motorových vozidel, vyskytování se na hřišti mimo provozní dobu. Dále je zakázáno volné pobíhání domácích zvířat, pokud se

stane a vykonají na hřišti potřebu, je majitel povinen ji uklidit. Návštěvníkům je pro tyto účely k dispozici WC v přístavbě, které je však otevřeno pouze ve všední dny. Bez předchozí dohody je návštěvníkům rovněž zakázáno rozdělávání ohně v ohništi.

**Zařízení se nesmí používat, pokud je kluzké a vlhké, namrzlé nebo jinak viditelně poškozené!**

#### **IV. Režim údržby**

##### ***Týdenní úklid venkovní hrací plochy:***

- kontrola plochy hřiště
- úklid odpadků z plochy hřiště
- odvoz odpadu
- úklid – přehrabání poskokové plochy hřiště
- ohrabání listí a odvoz listí
- vysypání odpadkových košů
- úklid sociálního zařízení (k dispozici v přístavbě)
- pravidelná vizuální kontrola technického stavu herních prvků a mobiliáře

##### ***Průběžná péče o herní prvky a mobiliář (viz plán správy a údržby)***

- je zajišťována správcem DDM ve spolupráci s firmou TEWIKO s.
- okamžité odstranění zjištěných nebo nahlášených závad
- minimálně 1 x týdně kontrola stavu
- provádí se písemný zápis
- bezpečnost a revize hracích prvků (ČSN EN 71, 1176, 1177) provádí firma TEWIKO systems, s.r.o., tel.: 482425218 a Milan Černý, tel.: 605726313

##### ***Péče o zeleň***

- sekání a úklid trávy
- shrabání a odvoz listí
- drobné prořezy keřů a dřevin
- zavlažování, kropení

**NÁVŠTĚVNÍK JE POVINEN RESPEKTOVAT TENTO PROVOZNÍ ŘÁD, POKYNY SPRÁVCE DDM, CHOvat SE UKÁZNĚNĚ TAK, ABY NEOHROŽOVAL SÁM SEBE ANI OSTATNÍ NÁVŠTĚVNÍKY!**

**Pokud se setkáte s poškozením zeleně nebo vybavení hřiště, oznamte to, prosím neprodleně na telefonní číslo správce DDM. (viz. výše)**

V Liberci dne 10. 9. 2016

Mgr. Marta Kultová  
ředitelka DDM Větrník

.....